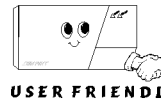


ESPRIT 7X8/EXPRESS PROGRAMMING GUIDE



SOFTWARE VERZIÓ 3.10

A VEZÉRLŐPANEL RESZETE:

A telepítői kód lezárásának nem szabad aktívnek lennie.
(A **058**-as címre, bármilyen, 147-től eltérő számot vigyen be!)

Tápelvételes Reszet

- (1) Az akkumulátor és az AC lekapcsolásával áramtalanítsuk a szerkezetet.
- (2) Zárja a jumperral "reset jumper" tűskéit.
- (3) Kapcsolja vissza az AC-t majd az akkumulátort.
- (4) Várjon 10 másodpercig.
- (5) Nyissuk a jumper-t.

KEYPAD HIBAKIJELZÉS

A gomb "világít" =

- | | |
|---------------------------------|--------------------------------|
| [1] Nincs akku./ alacsony fesz. | [7] Kommunikációs riport hiány |
| [2] Energia hiány | [8] Idő vesztés* |
| [4] Sziréna szétcsatlakozás | [9] Tamper vagy zóna vezeték |
| [5] Maximális sziréna áram | [10] hiba |
| [6] Maximális aux. áram | [11] Telefonvonal hiány |

*Az idővesztés hiba törlését lásd az EGY-GOMBOS programozásnál [MEM]. Nyomjon [CLEAR]-t a hibák törléséhez.

A gyári alapbeállítás szerinti a mester és a telepítő kódok visszaállnak. A **000-043**, **062-126** és a **300-527**-es címtartományra programozott értékek törődnek csakúgy, mint a felhasználói kódok ([2ND][2ND]). A többi memória cím tartalma változatlan marad.

HEXA PROGRAMOZÁS:

Minden digit 0-tól F-ig érvényes. A programozott adatok a 000 043 és 300 527-es című memória tartományba kerülnek.

- 1) Nyomjon [ENTER]-t + telepítői kód.
 - 2) Az [ENTER] villogni fog (programozási mód).
 - 3) Űsse be a 3 digitális memória címet.
 - 4) Az aktuális értéket kijelzi a keypad. →
 - 5) Űsse be a 2 digités adatot.
 - 6) Lépjen vissza a 3-as ponthoz, a következő adat beviteléhez.
- A programozási módból való kilépéshez nyomjon [CLEAR]-t.

A tárcsázó áramkör szabadalom védett.

HEXA KIJELZÉS

Ha világít = 8 = 4 = 2 = 1



Ha világít = 8 = 4 = 2 = 1

Nincs kijelzés = SKIP (üres)

10 = [0] = [A]

A második digit értéke = 10
(8 + 2 = 10)

Az első digit értéke = 3
(2 + 1 = 3)
ÉRTÉK = "3A"
Nem világít = 0

EGYSZERŰSÍTETT SEKCIÓPROGRAMOZÁS

Programszekció 00-tól 67-ig használható. (címek 000-043 és 300-527)

Nyomjon [ENTER]-t, telepítői kód, és [7]. ([2nd] and [ENTER] gombok felváltva villognak.)

Űsse be a 2 digités szekciós számot, majd 8 digitet a szekció programozásához (utána megerősíté hangjelzés következik). Az adat automatikusan elmenthető és a software előrelép a következő szekció programozásához. A programozási módból való kilépéshez nyomjon [CLEAR]-t.

TELEPÍTŐI KÓD: (RESZETKÓD TÁBLÁZAT MELLÉK)

(CÍMEK 000,001,002)

SEKCIÓ 00

Teljes programozási lehetőség, kivéve a belépői kódokat. (címek 127-299) Nem teszi lehetővé az élesítés visszaállítását. A telepítői kód változtatására használható. Csak a numerikus gombokat [1]-től ([10]-ig.) használja [10]-es gomb = 0)

PANELVÁLASZ OPCIÓK

(CÍM 003)

SEKCIÓ 00

Az első digit kikapcsolja az "üzenetrögzítő kikerülését" ([2nd] vagy [1] gomb), vagy meghatározza az első és második hívás közti idő különbséget. (Lsd. tábla alul) A második digit meghatározza hogy mennyi csengetés szükséges, mielőtt a panel válaszol. Ha [2nd][2nd]-ot viszünk be a panel nem fog válaszolni. (Az alapérték [2nd] [8].)

Egyszerűsített szekció	Adat	Megnevezés	Cím
00	___/___	Installerkód (1., 2., digit)	000
	___/___	Installerkód (3., 4., digit)	001
	___/___	Installerkód (5., 6., digit)	002
	___/___	Panelválasz opciók	003
		Csengetés (Max. 15)	

ÜZENETRÖGZÍTŐ

- | | |
|----------------------------|---------------------------|
| [2ND] or [1] = kikapcsolva | [5] = 40 másodperc |
| [2] = 16 másodperc | [6] = 48 másodperc |
| [3] = 24 másodperc | [7] = 56 másodperc |
| [4] = 32 másodperc | [8] to [F] = 60 másodperc |

Egyszerűsített szekció	Adat	Megnevezés	Cím
01	___/___	Panelazonosító (1., 2., digit)	004
	___/___	Panelazonosító (3., 4., digit)	005
	___/___	Pc password (1., 2., digit)	006
	___/___	Pc password (3., 4., digit)	007

{ Azonosítja a panelt a PC felé
 { Azonosítja a PC-t a panel felé

TELEFON ÉS ÜGYFÉL SZÁMOK: (reszet üres)

Ha csak telefonszámot kell hogy használjon a panel, programozza ugyanazt a számot az 1-esre és a 2-esre is.

[10] = "0"

[11] = *

[12] = #

[BYP] = átkapcsol pulse-ről tone-ra tárcsázás alatt

[MEM] = másodperces szünet

[TRBL] = vége a számnak

A SZÁMÍTÓGÉP TELEFONSZÁMA: (cím 008 - 015.)

Egyszerűsített szekció

Egyszerűsített szekció

02 ___/___/___/___/___/___/___/___
1 2 3 4 5 6 7 8

03 ___/___/___/___/___/___/___/___
9 10 11 12 13 14 15 16

Nyomjon [TRBL] -t ha a telefonszám rövidebb, mint 16 digit.

KÖZPONTI ÁLLOMÁS TELEFONSZÁMA 1: (cím 016 - 023)

Egyszerűsített szekció

Egyszerűsített szekció

04 ___/___/___/___/___/___/___/___
1 2 3 4 5 6 7 8

05 ___/___/___/___/___/___/___/___
9 10 11 12 13 14 15 16

Nyomjon [TRBL] -t ha a telefonszám rövidebb, mint 16 digit.

KÖZPONTI ÁLLOMÁS TELEFONSZÁMA 2: (cím 024 - 031)

Egyszerűsített szekció

Egyszerűsített szekció

06 ___/___/___/___/___/___/___/___
1 2 3 4 5 6 7 8

07 ___/___/___/___/___/___/___/___
9 10 11 12 13 14 15 16

Nyomjon [TRBL] -t ha a telefonszám rövidebb, mint 16 digit.

ÜGYFÉL "A" ÉS "B" : (cím 032 - 035.)

Egyszerűsített szekció

08 ___/___/___/___ ___/___/___/___
1 2 3 4 5 6 7 8
A B

3 digits ügyfél számnál üssön "skip"-et ([2ND]) mint első digit.

Ha csak egy ügyfélszám szükséges, akkor ugyanazt a számot kell beírni A-nál és B-nél is.

Egyszerűsített Szekció	Ada	Leírás	Cím
09	[2ND]/[2ND]	Jövőbeni használat	036
	[2ND]/	első digit: értéket muszály leütni, értsd [2ND]	037
	/	második digit: idő beállítás (lásd a táblán)	038
	/	első digit: telefon 1-es formátum	039
10	/	második digit: telefon 2-es formátum	
	/	első digit: PGM 1-es típus	
	/	második digit: PGM 2-es típus	
	/	PGM 1	040
	/	PGM 2	041
	/	PGM maszk 1	042
	/	PGM maszk 2	043

IDŐKORREKCIÓ: (Cím 037, második digit)

[2ND] - Nincs állítás	[8] - Minusz 4mp.
[1] - Plusz 4mp.	[9] - Minusz 8mp.
[2] - Plusz 8mp.	[10] - Minusz 12mp.
[3] - Plusz 12mp.	[11] - Minusz 16mp.
[4] - Plusz 16mp.	[12] - Minusz 20mp.
[5] - Plusz 20mp.	[BYP] - Minusz 24mp.
[6] - Plusz 24mp.	[MEM] - Minusz 28mp.
[7] - Plusz 28mp.	[TRBL] - Minusz 32mp.

KOMMUNIKÁCIÓS FORMÁK

Gomb

[2ND] = ADEMCO slow (1400Hz, 1900Hz, 10bps)	[6] = RADIONICS with PARITY (1400Hz, 40bps)
[1] = (1400Hz, 1800Hz, 10bps)	[7] = RADIONICS with PARITY (2300Hz, 40bps)
[2] = SILENT KNIGHT fast (1400Hz, 1900Hz, 20bps)	[8] = ADEMCO express
[3] = SESCOA (2300Hz, 1800Hz, 20bps)	[9] = ADEMCO contact ID (programmable codes)
[4] = RADIONICS (40bps with 1400Hz handshake)	[10] = ADEMCO contact ID (all codes)
[5] = RADIONICS (40bps with 2300Hz handshake)	[TRBL] = DTMF - no handshake (personal dialing)

PROGRAMOZHATÓ CONTACT ID ESEMÉNY KÓDOK

Minden cím: **300-tól 527-ig (11-es szekciótól 67-ig)** ha más értéket tartalmaz mint [2ND] [2ND] akkor a Contact ID kódokat fogják jelenteni a programozni kívánt értékeket ebből a táblázatból kell kiválasztani.

CID	RIPORT KÓD	PROG.ÉRTÉK	CID	RIPORT KÓD	PROG.ÉRTÉK
100:	AUX.RIASZTÁS	[2ND] / [1]	300:	RENDSZER HIBA	[2] / [2]
110:	TŰZ RIASZTÁS	[2ND] / [2]	301:	AC VESZTESÉG /HIÁNY	[2] / [3]
111:	TŰZ, FŰST	[2ND] / [3]	302:	ALACSONY AKKU. TÖLTÖTTség	[2] / [4]
112:	ÉGÉS	[2ND] / [4]	305:	RENDSZER RESZET	[2] / [5]
113:	VÍZ, ÖMLÉS	[2ND] / [5]	306:	PROGRAM VÁLTOZTATVA	[2] / [6]
114:	HŐ	[2ND] / [6]	309:	AKKU. TESZT HIBA	[2] / [7]
115:	115:	[2ND] / [7]	320:	HANGADÓ RELÉ HIBA	[2] / [8]
116:	CSATORNA	[2ND] / [8]	321:	1-ES CSENGŐ HIBA	[2] / [9]
117:	LÁNG	[2ND] / [9]	323:	RIASZTÓRELÉ HIBA	[2] / [10]
118:	KÖZELI RIASZTÁS	[2ND] / [10]	350:	KOMMUNIKÁCIÓS HIBA	[2] / [11]
120:	PÁNIK RIASZTÁS	[2ND] / [11]	351:	TELCO 1 HIBA	[2] / [12]
121:	ERŐSZAK	[2ND] / [12]	354:	HIÁNY A KOMMUNIKÁCIÓKOR	[2] / [BYP]
122:	CSENDES PÁNIK	[2ND] / [BYP]	370:	VÉDELMI-HUROK HIBA	[2] / [MEM]
123:	HANGOS PÁNIK	[2ND] / [MEM]	371:	VÉDELMI-HUROK NYITVA	[2] / [TRBL]
130:	BETÖRÉS	[2ND] / [TRBL]	372:	VÉDELMI-HUROK RÖVIDZÁR	[3] / [2ND]
131:	KERÜLETI BETÖRÉS	[1] / [2ND]	373:	TŰZHUROK HIBA	[3] / [1]
132:	BELSŐ BETÖRÉS	[1] / [1]	382:	ÉRZÉKELŐ HIBA	[3] / [2]
133:	24 ÓRÁS BETÖRÉS	[1] / [2]	383:	ÉRZÉKELŐ TAMPER	[3] / [3]
136:	BETÖRÉS KÍVÜL	[1] / [3]	400:	NYITVA / ZÁRVA	[3] / [4]
137:	BETÖRÉS TAMPER	[1] / [4]	401:	NYITVA / ZÁRVA # HASZNÁLÓ ÁLTAL	[3] / [5]
138:	BETÖRÉS KÖZELI RIASZTÁS	[1] / [5]	402:	C SOPORT NYITVA / ZÁRVA	[3] / [6]
140:	ÁLTALÁNOS RIASZTÁS	[1] / [6]	403:	AUTOMATIKUS NYITÁS / ZÁRÁS	[3] / [7]
150:	24 ÓRÁS AUX	[1] / [7]	404:	TÁVOLI ÉLESÍTÉS LETÖLTÉS	[3] / [8]
151:	GÁZ ÉSZLELÉS	[1] / [8]	407:	TÁVOLI HOZZÁFÉRÉS	[3] / [9]
152:	LEHŰLÉS	[1] / [9]	410:	NYITOTT / ZÁRT - ÁLLAPOT MÓD	[3] / [10]
153:	HÖVESZTÉS	[1] / [10]	441:	KIIKTAT	[3] / [11]
154:	VÍZ SZIVÁRGÁS	[1] / [11]	570:	24 ÓRÁS KIIKTATÁS	[3] / [12]
155:	FÉMLEMEZTÖRÉS	[1] / [12]	572:	BETÖRÉSI KIIKTATÁS #	[3] / [BYP]
156:	IDŐTARTAM HIBA RIASZTÁS	[1] / [BYP]	573:	C SOPORT KIIKTATÁS	[3] / [MEM]
157:	ALACSONY GÁZSZINT	[1] / [MEM]	574:	KÉZI TESZT	[3] / [TRBL]
158:	MAGAS HŐMÉRSÉKLET	[1] / [TRBL]	601:	PERIÓDIKUS TESZT	[4] / [2ND]
159:	ALACSONY HŐMÉRSÉKLET	[2] / [2ND]	602:	IDŐ / DÁTUM RESZET	[4] / [1]
161:	LEVÉGŐÁRAM VESZTESÉG	[2] / [1]	625:		[4] / [2]

A 044-es címtől a 126-ig, lásd a 7-től 10-es oldalig.

RIPORT KÓDOK:(reszet kód = " üres" [2ND] [2ND])

Minden érték [1]-től [F]-ig érvényes. [2ND] (skip) bevitele = digit nem kerül riportolásra, kivéve a programozható contact ID kódokat. Az egyes digit riportoláshoz vigyen be "skip"-et [2ND]) mint első digit.

Ha a CONTACT ID formátum (minden kód) van kiválasztva, a címeket 300-tól 527-ig (szekció 11-től le 7-ig) nem kell programozni. (Válassza a Contact ID (minden kód)- [10]-es gombot mindkét központi állomás számnál a 09-es szekcióban a 038-as címen.)

ÉLESÍTÉSI (zárási) KÓDOK:

Egyszerűsített Szekció	Adat	Leírás	Cím	Egyszerűsített Szekció	Ada	Leírás	Cím
11	___/___	Auto / Espload	300	18	___/___	Használói kód 27	328
	___/___	Mester	301		___/___	Használói kód 28	329
	___/___	Használói kód 1	302		___/___	Használói kód 29	330
	___/___	Használói kód 2	303		___/___	Használói kód 30	331
12	___/___	Használói kód 3	304	19	___/___	Használói kód 31	332
	___/___	Használói kód 4	305		___/___	Használói kód 32	333
	___/___	Használói kód 5	306		___/___	Használói kód 33	334
	___/___	Használói kód 6	307		___/___	Használói kód 34	335
13	___/___	Használói kód 7	308	20	___/___	Használói kód 35	336
	___/___	Használói kód 8	309		___/___	Használói kód 36	337
	___/___	Használói kód 9	310		___/___	Használói kód 37	338
	___/___	Használói kód 10	311		___/___	Használói kód 38	339
14	___/___	Használói kód 11	312	21	___/___	Használói kód 39	340
	___/___	Használói kód 12	313		___/___	Használói kód 40	341
	___/___	Használói kód 13	314		___/___	Használói kód 41	342
	___/___	Használói kód 14	315		___/___	Használói kód 42	343
15	___/___	Használói kód 15	316	22	___/___	Használói kód 43	344
	___/___	Használói kód 16	317		___/___	Használói kód 44	345
	___/___	Használói kód 17	318		___/___	Használói kód 45	346
	___/___	Használói kód 18	319		___/___	Használói kód 46	347
16	___/___	Használói kód 19	320	23	___/___	Használói kód 47	348
	___/___	Használói kód 20	321		___/___	Használói kód 48/	349
	___/___	Használói kód 21	322			(Erőszak)	
	___/___	Használói kód 22	323				
17	___/___	Használói kód 23	324				
	___/___	Használói kód 24	325				
	___/___	Használói kód 25	326				
	___/___	Használói kód 26	327				

→ Lásd a következő oldalon

RIPORT KÓDOK:(reszet kód = " üres" [2ND] [2ND])

HATÁSTALANÍTÁSI (nyitási) KÓDOK

Egyszerűsített Szekció	Adat	Leírás	Cím
23	___/___	Esplod	350
	___/___	Mester	351
24	___/___	Használói kód 1	352
	___/___	Használói kód 2	353
	___/___	Használói kód 3	354
	___/___	Használói kód 4	355
25	___/___	Használói kód 5	356
	___/___	Használói kód 6	357
	___/___	Használói kód 7	358
	___/___	Használói kód 8	359
26	___/___	Használói kód 9	360
	___/___	Használói kód 10	361
	___/___	Használói kód 11	362
	___/___	Használói kód 12	363
27	___/___	Használói kód 13	364
	___/___	Használói kód 14	365
	___/___	Használói kód 15	366
	___/___	Használói kód 16	367
28	___/___	Használói kód 17	368
	___/___	Használói kód 18	369
	___/___	Használói kód 19	370
	___/___	Használói kód 20	371
29	___/___	Használói kód 21	372
	___/___	Használói kód 22	373
	___/___	Használói kód 23	374
	___/___	Használói kód 24	375

Egyszerűsített Szekció	Adat	Leírás	Cím
30	___/___	Használói kód 25	376
	___/___	Használói kód 26	377
	___/___	Használói kód 27	378
	___/___	Használói kód 28	379
31	___/___	Használói kód 29	380
	___/___	Használói kód 30	381
	___/___	Használói kód 31	382
	___/___	Használói kód 32	383
32	___/___	Használói kód 33	384
	___/___	Használói kód 34	385
	___/___	Használói kód 35	386
	___/___	Használói kód 36	387
33	___/___	Használói kód 37	388
	___/___	Használói kód 38	389
	___/___	Használói kód 39	390
	___/___	Használói kód 40	391
34	___/___	Használói kód 41	392
	___/___	Használói kód 42	393
	___/___	Használói kód 43	394
	___/___	Használói kód 44	395
35	___/___	Használói kód 45	396
	___/___	Használói kód 46	397
	___/___	Használói kód 47	398
	___/___	Használói kód 48/ (Erőszak)	399

RIASZTÁSIKÓDOK 1-ES ZÓNÁTÓL A 12-ESIG:

	Adat	Leírás	Cím
36	___/___	Zóna 1	400
	___/___	Zóna 2	401
	___/___	Zóna 3 (tűz)	402 (lásd cím 100)
	___/___	Zóna 4	403
37	___/___	Zóna 5	404
	___/___	Zóna 6	405
	___/___	Zóna 7	406
	___/___	Zóna 8	407
38	___/___	Zóna 9	408
	___/___	Zóna 10	409
	___/___	Zóna 11	410
	___/___	Zóna 12	411

RIASZTÁSIKÓDOK 13-AS ZÓNÁTÓL A 24-ESIG:

	Adat	Leírás	Cím
39	___/___	Zóna 13	412
	___/___	Zóna 14	413
	___/___	Zóna 15	414
	___/___	Zóna 16	415
40	___/___	Zóna 17	416
	___/___	Zóna 18	417
	___/___	Zóna 19	418
	___/___	Zóna 20	419
41	___/___	Zóna 21	420
	___/___	Zóna 22	421
	___/___	Zóna 23	422
	___/___	Zóna 24	423

RIPORT KÓDOK:(reszet kód = " üres" [2ND] [2ND])**VISSZAÁLLÁSI KÓDOK 1-ES ZÓNÁTÓL****A 12-ESIG:**

42	[___/___ Zóna 1	424
		___/___ Zóna 2	425
		___/___ Zóna 3 (tűz)	426 (lásd cím 100)
		___/___ Zóna 4	427
43	[___/___ Zóna 5	428
		___/___ Zóna 6	429
		___/___ Zóna 7	430
		___/___ Zóna 8	431
44	[___/___ Zóna 9	432
		___/___ Zóna 10	433
		___/___ Zóna 11	434
		___/___ Zóna 12	435

ZÓNA 1-TŐL 12-IG LEKAPCSOLT KÓDOK:

48	[___/___ Zóna 1	448
		___/___ Zóna 2	449
		___/___ Zóna 3	450
		___/___ Zóna 4	451
49	[___/___ Zóna 5	452
		___/___ Zóna 6	453
		___/___ Zóna 7	454
		___/___ Zóna 8	455
50	[___/___ Zóna 9	456
		___/___ Zóna 10	457
		___/___ Zóna 11	458
		___/___ Zóna 12	459

HIBAKÓDOK TAMPER 1-TŐL 12-IG:

54	[___/___ Tamper 1	472
		___/___ Tamper 2	473
		___/___ Tamper 3	474
		___/___ Tamper 4	475
55	[___/___ Tamper 5	476
		___/___ Tamper 6	477
		___/___ Tamper 7	478
		___/___ Tamper 8	479
56	[___/___ Tamper 9	480
		___/___ Tamper 10	481
		___/___ Tamper 11	482
		___/___ Tamper 12	483

VISSZAÁLLÁSI KÓDOK 13-AS ZÓNÁTÓL**A 24-ESIG:**

45	[___/___ Zóna 13	436
		___/___ Zóna 14	437
		___/___ Zóna 15	438
		___/___ Zóna 16	439
46	[___/___ Zóna 17	440
		___/___ Zóna 18	441
		___/___ Zóna 19	442
		___/___ Zóna 20	443
47	[___/___ Zóna 21	444
		___/___ Zóna 22	445
		___/___ Zóna 23	446
		___/___ Zóna 24	447

ZÓNA 13-TŐL 24-IG LEKAPCSOLT KÓDOK:

51	[___/___ Zóna 13	460
		___/___ Zóna 14	461
		___/___ Zóna 15	462
		___/___ Zóna 16	463
52	[___/___ Zóna 17	464
		___/___ Zóna 18	465
		___/___ Zóna 19	466
		___/___ Zóna 20	467
53	[___/___ Zóna 21	468
		___/___ Zóna 22	469
		___/___ Zóna 23	470
		___/___ Zóna 24	471

HIBAKÓDOK TAMPER 13-TŐL 24-IG:

57	[___/___ Tamper 13	484
		___/___ Tamper 14	485
		___/___ Tamper 15	486
		___/___ Tamper 16	487
58	[___/___ Tamper 17	488
		___/___ Tamper 18	489
		___/___ Tamper 19	490
		___/___ Tamper 20	491
59	[___/___ Tamper 21	492
		___/___ Tamper 22	493
		___/___ Tamper 23	494
		___/___ Tamper 24	495

RIPORT KÓDOK: (reszet kód "üres")

HIBAKÓDOK:

Egyszerűsített Szekció	Adat	Megnevezés	Cím	Egyszerűsített Szekció	Adat	Megnevezés	Cím
60	___/___	Max.aux. áram	496	61	___/___	Tűzhurok hiba	500
	___/___	Csengő lekapcsolódás / max. csengő áram	497		___/___	Idő veszteség	501
	___/___	Akku. lekapcsolódás / alacsony feszültség	498		[2ND]/[2ND]	Jövőbeni használatra	502
	___/___	Energia hiány	499		[2ND]/[2ND]	Jövőbeni használatra	503

HIBAVISSZAÁLLÁSI KÓDOK:

Egyszerűsített Szekció	Adat	Megnevezés	Cím	Egyszerűsített Szekció	Adat	Megnevezés	Cím
62	___/___	Max.aux. áram	504	63	___/___	Tűzhurok hiba	508
	___/___	Csengő lekapcsolódás / max. csengő áram	505		___/___	Időzítő programozva	509
	___/___	Akku. lekapcsolódás / alacsony feszültség	506		___/___	Tamper/ vezeték hiba	510
	___/___	Energia hiány	507		___/___	TLM hiba visszaállt	511

SPECIÁLIS KÓDOK:

Egyszerűsített Szekció	Adat	Megnevezés	Cím	Egyszerűsített Szekció	Adat	Megnevezés	Cím
64	___/___	Teszt riport	512	66	___/___	Érőszak	520
	___/___	Pánik 1	513		[2ND]/[2ND]	Jövőbeni használatra	521
	___/___	Pánik 2	514		[2ND]/[2ND]	Jövőbeni használatra	522
	___/___	Pánik 3	515		[2ND]/[2ND]	Jövőbeni használatra	523
65	___/___	Késő zárás	516	67	___/___	Belépés (Espload)	524
	___/___	Nincs mozgás	517		___/___	Program változás	525
	___/___	Rész élesítés	518		[2ND]/[2ND]	Jövőbeni használatra	526
	___/___	Legutóbbi zárás	519		[2ND]/[2ND]	Jövőbeni használatra	527

DECIMÁLIS PROGRAMOZÁS

3 Digites Decimális Érték Programozás

A 044-től a 061-es cím programozására. A bevitt értékeknek 3 digitet kell tartalmazniuk "000" és "255" között ([10]=0)

Decimális érték programozása:

1) Nyomjon [ENTER]-t + installer kód. ([ENTER] gomb villogni fog.)

2) Üssön be 3 digites címet (044-től 061-ig.)

3) Az aktuális értéket kijelzi a keypad.

4) Üsse be a 3 digites DECIMÁLIS értéket.

5) Lépjen vissza a 3-as ponthoz hogy elérhesse a következő címet

A programozási módból való kilépéshez nyomjon [CLEAR]-t.

044: ___/___/___ (órák) Auto élesítési idő ("000" és "023" között)

045: ___/___/___ (percek) Auto élesítési idő ("000" és "059" között)

046: ___/___/___ (napok) Auto teszt riport minden ? napokon ("001" és "225" között (000 = kikapcsolva)

047: ___/___/___ (órák) Auto teszt riport ("000" és "023")

048: ___/___/___ (percek) Auto teszt riport ("000" és "059" között)

DECIMÁLIS ÉRTÉK KIJELEZÉS								
Ha világít =	8	=	4	=	2	=	1	Össz. érték (57) (8 + 1 + 32 + 16 = 57)
	[2ND]		1		2		3	
	[TRBL]		4		5		6	Nem világít = 0
Ha világít =	128	=	64	=	32	=	16	

DECIMÁLIS PROGRAMOZÁS

- 049:** ___/___/___ (másodpercek) Kilépési késleltetés (gyári alap **60 mp**)
- 050:** ___/___/___ (másodpercek) Belépési késleltetés 1 (gyári alap **45 mp**)
- 051:** ___/___/___ (másodpercek) Belépési késleltetés 2 (gyári alap **45 mp**)
- 052:** ___/___/___ (percek) Csengő lekapcsolási idő (gyári alap **5 perc**)
- 053:** ___/___/___ (x 15 mSec.) Zóna sebesség (gyári alap **600 mSec**)
- 054:** ___/___/___ (percek) Eenergia hiány riport késleltetés (gyári alap **30 perc**) (000 = kikapcsolva)
- 055:** ___/___/___ (x 15 mSec.) "Nincs mozgás riportolási idő (gyári alap **8 óra**) (000 = kikapcsolva)
- 056:** ___/___/___ PGM időzítő beállítás (001-től 127-ig és másodpercekre és 129-től 255-ig percekre vonatkozik) (gyári alap **5 másodperc**) Adjon 128-at a kívánt értékhez, másodpercekben (értsd: 5 mp = 5+128 = 133-at üssön be.)
- 057:** ___/___/___ Intelligéna késleltetés (másodpercben, minimum 10mp) (gyári alap **48 mp**)
- 058:** ___/___/___ Telepítőikód zár (147 = zárt, 000 = nyitott)
- 059:** ___/___/___ (másodpercek) Programozható késleltetés riasztási üzenet előtt (5-től 63 mp-ig) (000=kikapcsolva)
- 060:** ___/___/___ (másodpercek) Legutóbbi zárasi késleltetés (000 = kikapcsolva)
- 061:** [2ND]/[2ND]/[2ND] Jövőbeni használatra

TULAJDONSÁG BEÁLLÍTÁSI PROGRAMOZÁS

Címek **062-től 126-ig**. A világító gombok "ON" / "OFF" állapota meghatározza a tulajdonság beállítását.

Programozási módban 3 digités memória címetek vigyen be (**062-től 126-ig**). A bevétel mentésére nyomjon [ENTER]-t.

A programozási módból való kilépéshez nyomjon [CLEAR]-t. Reszt = "OFF" a **062-es címtől a 126-ig**.

CODE PRIORITY																	
KEY SELECT:		[1]	[2]	[3]	[4]	[5]	[6]	[7]	[8]	[9]	[10]	[11]	[12]	[BYP]	[MEM]	[TRBL]	[2ND]
062:	SYSTEM "A" / STAY	User #: 1	2	3	4	5	6	7	8	9	10	11	12	13	14	15	16
		<input type="checkbox"/>	<input type="checkbox"/>	<input type="checkbox"/>	<input type="checkbox"/>	<input type="checkbox"/>	<input type="checkbox"/>	<input type="checkbox"/>	<input type="checkbox"/>	<input type="checkbox"/>	<input type="checkbox"/>	<input type="checkbox"/>	<input type="checkbox"/>	<input type="checkbox"/>	<input type="checkbox"/>	<input type="checkbox"/>	<input type="checkbox"/>
064:	SYSTEM "A" / STAY	User #: 17	18	19	20	21	22	23	24	25	26	27	28	29	30	31	32
		<input type="checkbox"/>	<input type="checkbox"/>	<input type="checkbox"/>	<input type="checkbox"/>	<input type="checkbox"/>	<input type="checkbox"/>	<input type="checkbox"/>	<input type="checkbox"/>	<input type="checkbox"/>	<input type="checkbox"/>	<input type="checkbox"/>	<input type="checkbox"/>	<input type="checkbox"/>	<input type="checkbox"/>	<input type="checkbox"/>	<input type="checkbox"/>
066:	SYSTEM "A" / STAY	User #: 33	34	35	36	37	38	39	40	41	42	43	44	45	46	47	48
		<input type="checkbox"/>	<input type="checkbox"/>	<input type="checkbox"/>	<input type="checkbox"/>	<input type="checkbox"/>	<input type="checkbox"/>	<input type="checkbox"/>	<input type="checkbox"/>	<input type="checkbox"/>	<input type="checkbox"/>	<input type="checkbox"/>	<input type="checkbox"/>	<input type="checkbox"/>	<input type="checkbox"/>	<input type="checkbox"/>	<input type="checkbox"/>
068:	SYSTEM "B" / AWAY	User #: 1	2	3	4	5	6	7	8	9	10	11	12	13	14	15	16
		<input type="checkbox"/>	<input type="checkbox"/>	<input type="checkbox"/>	<input type="checkbox"/>	<input type="checkbox"/>	<input type="checkbox"/>	<input type="checkbox"/>	<input type="checkbox"/>	<input type="checkbox"/>	<input type="checkbox"/>	<input type="checkbox"/>	<input type="checkbox"/>	<input type="checkbox"/>	<input type="checkbox"/>	<input type="checkbox"/>	<input type="checkbox"/>
070:	SYSTEM "B" / AWAY	User #: 17	18	19	20	21	22	23	24	25	26	27	28	29	30	31	32
		<input type="checkbox"/>	<input type="checkbox"/>	<input type="checkbox"/>	<input type="checkbox"/>	<input type="checkbox"/>	<input type="checkbox"/>	<input type="checkbox"/>	<input type="checkbox"/>	<input type="checkbox"/>	<input type="checkbox"/>	<input type="checkbox"/>	<input type="checkbox"/>	<input type="checkbox"/>	<input type="checkbox"/>	<input type="checkbox"/>	<input type="checkbox"/>
072:	SYSTEM "B" / AWAY	User #: 33	34	35	36	37	38	39	40	41	42	43	44	45	46	47	48
		<input type="checkbox"/>	<input type="checkbox"/>	<input type="checkbox"/>	<input type="checkbox"/>	<input type="checkbox"/>	<input type="checkbox"/>	<input type="checkbox"/>	<input type="checkbox"/>	<input type="checkbox"/>	<input type="checkbox"/>	<input type="checkbox"/>	<input type="checkbox"/>	<input type="checkbox"/>	<input type="checkbox"/>	<input type="checkbox"/>	<input type="checkbox"/>
074:	Codes with bypass access	User #: 1	2	3	4	5	6	7	8	9	10	11	12	13	14	15	16
		<input type="checkbox"/>	<input type="checkbox"/>	<input type="checkbox"/>	<input type="checkbox"/>	<input type="checkbox"/>	<input type="checkbox"/>	<input type="checkbox"/>	<input type="checkbox"/>	<input type="checkbox"/>	<input type="checkbox"/>	<input type="checkbox"/>	<input type="checkbox"/>	<input type="checkbox"/>	<input type="checkbox"/>	<input type="checkbox"/>	<input type="checkbox"/>
076:	Codes with bypass access	User #: 17	18	19	20	21	22	23	24	25	26	27	28	29	30	31	32
		<input type="checkbox"/>	<input type="checkbox"/>	<input type="checkbox"/>	<input type="checkbox"/>	<input type="checkbox"/>	<input type="checkbox"/>	<input type="checkbox"/>	<input type="checkbox"/>	<input type="checkbox"/>	<input type="checkbox"/>	<input type="checkbox"/>	<input type="checkbox"/>	<input type="checkbox"/>	<input type="checkbox"/>	<input type="checkbox"/>	<input type="checkbox"/>
078:	Codes with bypass access	User #: 33	34	35	36	37	38	39	40	41	42	43	44	45	46	47	48
		<input type="checkbox"/>	<input type="checkbox"/>	<input type="checkbox"/>	<input type="checkbox"/>	<input type="checkbox"/>	<input type="checkbox"/>	<input type="checkbox"/>	<input type="checkbox"/>	<input type="checkbox"/>	<input type="checkbox"/>	<input type="checkbox"/>	<input type="checkbox"/>	<input type="checkbox"/>	<input type="checkbox"/>	<input type="checkbox"/>	<input type="checkbox"/>

A 080-as címtől a 085-ös címig a jövőbeni használatra vannak fenntartva.

TULAJDONSÁG BEÁLLÍTÁSI PROGRAMOZÁS (folytatás)

(A világító gombok On/Off állapota meghatározza a tulajdonság beállítását.)

086:

	KEY		
	OFF	/	ON
PS1/kapcsoló = szokásos riasztás	<input type="checkbox"/>	[2ND]	<input type="checkbox"/>
PS1/kapcsoló riasztás	<input type="checkbox"/>	[1]	<input type="checkbox"/>
Visszahívás	<input type="checkbox"/>	[2]	<input type="checkbox"/> STAY élesítés/A Rendszer
Autó élesítés időben	<input type="checkbox"/>	[3]	<input type="checkbox"/> Bekapcsolva
Autó élesítés ha nincs mozgás	<input type="checkbox"/>	[4]	<input type="checkbox"/> Bekapcsolva
Pulse tárcsázás	<input type="checkbox"/>	[5]	<input type="checkbox"/> Bekapcsolva
Particionálás	<input type="checkbox"/>	[6]	<input type="checkbox"/> Bekapcsolva
Csendes zóna/pánik csendesen riaszt (I:2) Pulse Európa	<input type="checkbox"/>	[7]	<input type="checkbox"/> Tone tárcsázás (DTMF)
	<input type="checkbox"/>	[8]	<input type="checkbox"/> Bekapcsolva
	<input type="checkbox"/>	[9]	<input type="checkbox"/> Csak riportot generál
	<input type="checkbox"/>	[10]	<input type="checkbox"/> (1:1.5) Pulse USA
	<input type="checkbox"/>	[11]	<input type="checkbox"/>
	<input type="checkbox"/>	[12]	<input type="checkbox"/>
	<input type="checkbox"/>	[BYP]	<input type="checkbox"/> N/A
Sziréna csippanás éles./hatástalanításkor	<input type="checkbox"/>	[MEM]	<input type="checkbox"/> Bekapcsolva
Auto zóna lekapcsolás	<input type="checkbox"/>	[TRBL]	<input type="checkbox"/> Bekapcsolva

088:

	KEY		
	OFF	/	ON
Automatikus esemény buffer átküldés	<input type="checkbox"/>	[2ND]	<input type="checkbox"/> Bekapcsolva
Pánik 1 (Gomb [1] & [3] PS1)	<input type="checkbox"/>	[1]	<input type="checkbox"/> Bekapcsolva
Pánik 2 (Gomb [4] & [6])	<input type="checkbox"/>	[2]	<input type="checkbox"/> Bekapcsolva
Pánik 3 (Gomb [7] & [9])	<input type="checkbox"/>	[3]	<input type="checkbox"/> Bekapcsolva
Pánik 1 csendes (PS1)	<input type="checkbox"/>	[4]	<input type="checkbox"/> Hangos
Pánik 2 csendes	<input type="checkbox"/>	[5]	<input type="checkbox"/> Hangos
Pánik 3 csendes	<input type="checkbox"/>	[6]	<input type="checkbox"/> Tűz
Gomb[10] hagyományos élesítés	<input type="checkbox"/>	[7]	<input type="checkbox"/> Bekapcsolva
Gomb[11] STAY vagy A partió élesítés	<input type="checkbox"/>	[8]	<input type="checkbox"/> Bekapcsolva
6 digités kódok	<input type="checkbox"/>	[9]	<input type="checkbox"/> 4 digités
Tamper felismerés	<input type="checkbox"/>	[10]	<input type="checkbox"/>
	<input type="checkbox"/>	[11]	<input type="checkbox"/>
Csipogás kilépési késletetéskor	<input type="checkbox"/>	[12]	<input type="checkbox"/> Bekapcsolva
Zónavisszaállást riport sziréna leálláskor	<input type="checkbox"/>	[BYP]	<input type="checkbox"/> Zonazáráskor
Zónák EOL-al (1KOhm)	<input type="checkbox"/>	[MEM]	<input type="checkbox"/> Nincs EOL
Mindig riportol hatástalanításkor	<input type="checkbox"/>	[TRBL]	<input type="checkbox"/> csak riasztás után

090:

	Gomb		
	OFF	/	ON
Kizárja az energiahányt a hibakijelzésből	<input type="checkbox"/>	[2ND]	<input type="checkbox"/> Bekapcsolva
Auto arm = regular arm	<input type="checkbox"/>	[1]	<input type="checkbox"/> N/A
	<input type="checkbox"/>	[2]	<input type="checkbox"/> Stay / System A
	<input type="checkbox"/>	[3]	<input type="checkbox"/> N/A
	<input type="checkbox"/>	[4]	<input type="checkbox"/> N/A
	<input type="checkbox"/>	[5]	<input type="checkbox"/> N/A
Nincs tamper bypass	<input type="checkbox"/>	[6]	<input type="checkbox"/> tamper követi a zóna bypass definíciót
	<input type="checkbox"/>	[7]	<input type="checkbox"/> N/A
	<input type="checkbox"/>	[8]	<input type="checkbox"/> N/A
Hangos hibafigyelmeztetés	<input type="checkbox"/>	[9]	<input type="checkbox"/> Bekapcsolva
Duress	<input type="checkbox"/>	[10]	<input type="checkbox"/> Bekapcsolva
Keypad 1 zóna felügyelet	<input type="checkbox"/>	[11]	<input type="checkbox"/> Bekapcsolva
Keypad 2 zóna felügyelet	<input type="checkbox"/>	[12]	<input type="checkbox"/> Bekapcsolva
	<input type="checkbox"/>	[BYP]	<input type="checkbox"/> N/A
	<input type="checkbox"/>	[MEM]	<input type="checkbox"/> N/A
	<input type="checkbox"/>	[TRBL]	<input type="checkbox"/> N/A

TELEFONVONAL FIGYELÉS

Cím 088, Gomb [2ND] [1]

Gomb

[2ND]	[1]	
OFF	OFF	TLM kikapcsolva
OFF	ON	TLM csak hibát jelez
ON	OFF	Riaszt ha be van élesítve
ON	ON	A csendes riasztás hangosá válik

(Cím 086, gomb [9] OFF kell, hogy legyen)

RIPORTOLÁSI OPCÍÓK

Cím 086, Gomb [11] [12]

Gomb	Tipus	Tárcsázási sorrend (tel.szám)
[11]	[12]	
OFF	OFF	Riportolás kikapcs.
OFF	ON	Hagyományos riport - 1,2,1,2,1,2,1,2, kom. Hiba
ON	OFF	Osztott riportolás: Riasztás* - 1,1,1,1,1,1,1,1, kom. Hiba
		Rendszer riport - 2,2,2,2,2,2,2,2, kom. Hiba
ON	ON	Dupla riportolás - 1,1,1,1,1,1,1,1, kom. Hiba
		2,2,2,2,2,2,2,2, kom. Hiba

* On alarm, all reports are made to Tel. #1 until system is disarmed. (Once disarmed, system reports are made to Tel. #2)

TAMPER / VEZETÉK HIBA DEFINÍCIÓ

Cím 088, Gomb [10] [11]

RENDSZER ÉLESÍTVÉ	[10]	KEY [11]	HATÁSTALANÍTVÁ *
Riasztás egyéni zóna definíciók szerint	-OFF	OFF	Tamper felügyelet kikapcsolva
	-OFF	ON	Nem riaszt, hibakód elküld
Mindig hibát jelez és riaszt, hangos vagy csendes riasztás az egyéni zóna definíció szerint	ON	OFF	Csendes riasztás. Hiba és riasztási kódot riportol
	ON	ON	Hangos riasztás Hiba és riasztási kódot riportol**

* Kivétel: a 24 órás zónáknál a tamper definíció a 24 órás zónák hangos/csendes riasztás definícióját fogja követni
 ** A "csendes" zónák csendes riasztást generálnak

PS1 software verzió 1.1 Keypad 4.0-as előtti softw. Verziók	} Keypad felügyelet OFF kell hogy legyen
PS1 software verzió 2.0 fölött Keypad software verzió 4.0 fölött	

} Keypad felügyelet **ON** kell hogy legyen (Lásd a Huzalozási Ábrát)

ZONE DEFINITION: (reset = "OFF")																									
KEY SELECT: [1] [2] [3] [4] [5] [6] [7] [8] [9] [10] [11] [12]												[1] [2] [3] [4] [5] [6] [7] [8] [9] [10] [11] [12]													
092	1	2	3	4	5	6	7	8	9	10	11	12	094	13	14	15	16	17	18	19	20	21	22	23	24
Intellizone = ON	<input type="checkbox"/>	<input type="checkbox"/>	<input type="checkbox"/>	<input type="checkbox"/>	<input type="checkbox"/>	<input type="checkbox"/>	<input type="checkbox"/>	<input type="checkbox"/>	<input type="checkbox"/>	<input type="checkbox"/>	<input type="checkbox"/>	<input type="checkbox"/>	<input type="checkbox"/>	<input type="checkbox"/>	<input type="checkbox"/>	<input type="checkbox"/>	<input type="checkbox"/>	<input type="checkbox"/>	<input type="checkbox"/>	<input type="checkbox"/>	<input type="checkbox"/>	<input type="checkbox"/>	<input type="checkbox"/>	<input type="checkbox"/>	<input type="checkbox"/>
096	1	2	3	4	5	6	7	8	9	10	11	12	098	13	14	15	16	17	18	19	20	21	22	23	24
Silent = ON	<input type="checkbox"/>	<input type="checkbox"/>	<input type="checkbox"/>	<input type="checkbox"/>	<input type="checkbox"/>	<input type="checkbox"/>	<input type="checkbox"/>	<input type="checkbox"/>	<input type="checkbox"/>	<input type="checkbox"/>	<input type="checkbox"/>	<input type="checkbox"/>	<input type="checkbox"/>	<input type="checkbox"/>	<input type="checkbox"/>	<input type="checkbox"/>	<input type="checkbox"/>	<input type="checkbox"/>	<input type="checkbox"/>	<input type="checkbox"/>	<input type="checkbox"/>	<input type="checkbox"/>	<input type="checkbox"/>	<input type="checkbox"/>	<input type="checkbox"/>
100	1	2	3	4	5	6	7	8	9	10	11	12	102	13	14	15	16	17	18	19	20	21	22	23	24
24HR./Fire = ON	<input type="checkbox"/>	<input type="checkbox"/>	<input checked="" type="checkbox"/>	<input type="checkbox"/>	<input type="checkbox"/>	<input type="checkbox"/>	<input type="checkbox"/>	<input type="checkbox"/>	<input type="checkbox"/>	<input type="checkbox"/>	<input type="checkbox"/>	<input type="checkbox"/>	<input type="checkbox"/>	<input type="checkbox"/>	<input type="checkbox"/>	<input type="checkbox"/>	<input type="checkbox"/>	<input type="checkbox"/>	<input type="checkbox"/>	<input type="checkbox"/>	<input type="checkbox"/>	<input type="checkbox"/>	<input type="checkbox"/>	<input type="checkbox"/>	<input type="checkbox"/>
When zone 3 is defined "24 Hour" it becomes a fire zone																									
104	1	2	3	4	5	6	7	8	9	10	11	12	106	13	14	15	16	17	18	19	20	21	22	23	24
Instant = ON	<input type="checkbox"/>	<input type="checkbox"/>	<input type="checkbox"/>	<input type="checkbox"/>	<input type="checkbox"/>	<input type="checkbox"/>	<input type="checkbox"/>	<input type="checkbox"/>	<input type="checkbox"/>	<input type="checkbox"/>	<input type="checkbox"/>	<input type="checkbox"/>	<input type="checkbox"/>	<input type="checkbox"/>	<input type="checkbox"/>	<input type="checkbox"/>	<input type="checkbox"/>	<input type="checkbox"/>	<input type="checkbox"/>	<input type="checkbox"/>	<input type="checkbox"/>	<input type="checkbox"/>	<input type="checkbox"/>	<input type="checkbox"/>	<input type="checkbox"/>
108	1	2	3	4	5	6	7	8	9	10	11	12	110	13	14	15	16	17	18	19	20	21	22	23	24
Follow = ON	<input type="checkbox"/>	<input type="checkbox"/>	<input type="checkbox"/>	<input type="checkbox"/>	<input type="checkbox"/>	<input type="checkbox"/>	<input type="checkbox"/>	<input type="checkbox"/>	<input type="checkbox"/>	<input type="checkbox"/>	<input type="checkbox"/>	<input type="checkbox"/>	<input type="checkbox"/>	<input type="checkbox"/>	<input type="checkbox"/>	<input type="checkbox"/>	<input type="checkbox"/>	<input type="checkbox"/>	<input type="checkbox"/>	<input type="checkbox"/>	<input type="checkbox"/>	<input type="checkbox"/>	<input type="checkbox"/>	<input type="checkbox"/>	<input type="checkbox"/>
112	1	2	3	4	5	6	7	8	9	10	11	12	114	13	14	15	16	17	18	19	20	21	22	23	24
Delay 2 = ON	<input type="checkbox"/>	<input type="checkbox"/>	<input type="checkbox"/>	<input type="checkbox"/>	<input type="checkbox"/>	<input type="checkbox"/>	<input type="checkbox"/>	<input type="checkbox"/>	<input type="checkbox"/>	<input type="checkbox"/>	<input type="checkbox"/>	<input type="checkbox"/>	<input type="checkbox"/>	<input type="checkbox"/>	<input type="checkbox"/>	<input type="checkbox"/>	<input type="checkbox"/>	<input type="checkbox"/>	<input type="checkbox"/>	<input type="checkbox"/>	<input type="checkbox"/>	<input type="checkbox"/>	<input type="checkbox"/>	<input type="checkbox"/>	<input type="checkbox"/>
If ON, zone is armed on	System A / STAY												System A / STAY												
116	1	2	3	4	5	6	7	8	9	10	11	12	118	13	14	15	16	17	18	19	20	21	22	23	24
stay or split arming	<input type="checkbox"/>	<input type="checkbox"/>	<input type="checkbox"/>	<input type="checkbox"/>	<input type="checkbox"/>	<input type="checkbox"/>	<input type="checkbox"/>	<input type="checkbox"/>	<input type="checkbox"/>	<input type="checkbox"/>	<input type="checkbox"/>	<input type="checkbox"/>	<input type="checkbox"/>	<input type="checkbox"/>	<input type="checkbox"/>	<input type="checkbox"/>	<input type="checkbox"/>	<input type="checkbox"/>	<input type="checkbox"/>	<input type="checkbox"/>	<input type="checkbox"/>	<input type="checkbox"/>	<input type="checkbox"/>	<input type="checkbox"/>	<input type="checkbox"/>
If ON, zone is armed in split arming	System B												System B												
120	1	2	3	4	5	6	7	8	9	10	11	12	122	13	14	15	16	17	18	19	20	21	22	23	24
<input type="checkbox"/>	<input type="checkbox"/>	<input type="checkbox"/>	<input type="checkbox"/>	<input type="checkbox"/>	<input type="checkbox"/>	<input type="checkbox"/>	<input type="checkbox"/>	<input type="checkbox"/>	<input type="checkbox"/>	<input type="checkbox"/>	<input type="checkbox"/>	<input type="checkbox"/>	<input type="checkbox"/>	<input type="checkbox"/>	<input type="checkbox"/>	<input type="checkbox"/>	<input type="checkbox"/>	<input type="checkbox"/>	<input type="checkbox"/>	<input type="checkbox"/>	<input type="checkbox"/>	<input type="checkbox"/>	<input type="checkbox"/>	<input type="checkbox"/>	<input type="checkbox"/>
124	1	2	3	4	5	6	7	8	9	10	11	12	126	13	14	15	16	17	18	19	20	21	22	23	24
Bypass enable = ON	<input type="checkbox"/>	<input type="checkbox"/>	<input type="checkbox"/>	<input type="checkbox"/>	<input type="checkbox"/>	<input type="checkbox"/>	<input type="checkbox"/>	<input type="checkbox"/>	<input type="checkbox"/>	<input type="checkbox"/>	<input type="checkbox"/>	<input type="checkbox"/>	<input type="checkbox"/>	<input type="checkbox"/>	<input type="checkbox"/>	<input type="checkbox"/>	<input type="checkbox"/>	<input type="checkbox"/>	<input type="checkbox"/>	<input type="checkbox"/>	<input type="checkbox"/>	<input type="checkbox"/>	<input type="checkbox"/>	<input type="checkbox"/>	<input type="checkbox"/>

Zones that are not selected at addresses **100** to **114** become "Delay 1" zones.

Figyelem: Ne használja az Intellizóna beállítását és a belépési késleltetést ugyanannál a zónánál, máskülbntben riasztás generálódhat amikor a használó hatástalanítani akarja a rendszert.

"EGY-GOMBOS" PROGRAMOZÁS

A tulajdonságokat gyorsan, címek és szekciós számok nélkül lehet programozni.

Az "Egy-gombos" programozáshoz nyomjon [ENTER]-t, majd telepítői, mester vagy használó kód 1. (Hogy melyik kód szükséges az attól függ, hogy melyik tulajdonságot akarja elérni-lásd. alább.)Nyomja meg a kívánt tulajdonságnak megfelelő gombot. Nyomjon [ENTER]-t vagy [CLEAR]-t a kilépéshez.

gomb

- [8] Telepítői teszt mód** *(csak telepítői kódnál)*
Telepítői teszt módban szaggatott sipszó jelzi, hogy a tesztelés bekapcsolva, egy elutasító sipszó (hosszú) jelzi, hogy a tesztelés kikapcsolva. A sziréna működni fog sétáló-teszt alatt, hogy jelezze a nyitott, működő zónákat.
- [9] "Auto élesítés" idejének programozása** *(mind a 3 kódnál)*
A [9] -es gomb villogni fog, vigyen be 2 digitet (00-tól 23-ig) az órák + 2 digitet (00-tól 59-ig) a perceknek megfelelően.
- [MEM] "Panel idő" és "8-as hiba" törlése** *(mind a 3 kódnál)*
A [MEM] gomb fog villogni. Vigyen be 2 digitet (00-tól 23-ig) az órák + 2 digitet (00-tól 59-ig) a perceknek megfelelően.
- [BYP] Teszt riport** *(mind a 3 kódnál)*
A riportolás a **086-os** címen van bekapcsolva, [11], [12]-es gombok. Az értékeket az **512-es** címre kell beírni, telefonszámot és az ügyfélszámot is be kell programozni.
- [TRBL] Espload hívása telefonon** *(mind a 3 kódnál)*
A panelazonosítót, a PC password-öt (cím **004-007**) és a számítógép telefonszámát (cím **008-015**) be kell programozni.
- [AWAY] Espload válasz** *(mind a 3 kódnál)*
Ez a tulajdonság az ADP-I adapter használatkor érhető el. Az Espload-ban a "vak tárcsázás"-t "blind dial" a "modem beállítás" "modem setup" szekcióban aktiválni kell, és a panel telefonszámot be kell programozni. (ADP-1 nélkül is működik, a telefonvonalat beemeli.)
- [STAY] Kommunikáció megszakítása** *(a mesterkód és a használó kód csak megállíthatja az Espload hívását)*
A következő riportolandó esemény bekövetkeztéig. *(telepítői kód - teljes kommunikáció.)*

Espload-al való kommunikációkor nem lehetséges a programozási módba lépni.

ESPRIT 738 EXPRESS BEKÖTÉSI VÁZLAT

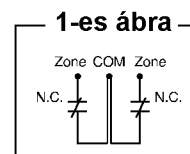
A rendszer a következő zóna-körülményeket fogja felismerni:
 Figyelem: A keypad zónák mindig (1K OHM) EOL ellenállást használnak.

ZÓNA BEKÖTÉS

ZÓNA bekötés, EOL ellenállás nélkül (N.C. contacts - alapállapotban zárt)

cím088, gomb [MEM] = "be"
 gomb [10] = "ki" (reset)
 gomb [11] = "ki" (reset)

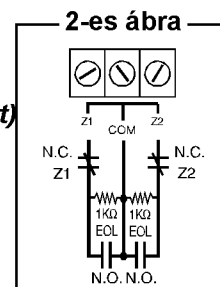
N.C. contacts: 1-es ábra



ZÓNA bekötés, EOL ellenállással (N.C. and N.O. contacts - alapállapotban zárt, a.a. nyitott)

cím088, gomb [MEM] = "ki"
 gomb [10] = "ki" (reset)
 gomb [11] = "ki" (reset)

N.C. and/or N.O. contacts: lásd 2-es ábra

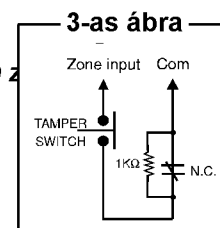


UL/ULC Configuration

ZÓNA bekötés, EOL ellenállás nélkül, tamper felismeréssel (N.C. contacts - alapállapotban zárt)

cím088, gomb [MEM] = "be"
 gomb [10] = Lásd "Tamper/vezeték Hiba Definíciók és Lehetőségek"
 gomb [11] =

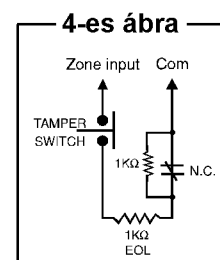
A tamper külön kódot ad, lásd 3-as ábra.



ZÓNA bekötés, EOL ellenállással, tamper felismeréssel, vezeték hiba (rövidzár) felismeréssel (N.C. contacts - normálállapotban zárt)

cím088, gomb [MEM] = "ki"
 gomb [10] = Lásd "Tamper/vezeték Hiba Definíciók és Lehetőségek"
 gomb [11] =

A tamper / vezeték hiba külön kódot ad, lásd 4-es ábra.



UL/ULC Configuration